

Tværsnitsdata - Areco TP200 - 15 - 420 MPa

Tabel 1

Pladetykkelse	Nominel	t_{nom}	mm	0,70	0,80	0,90	1,00	1,20	1,50
	Ved beregning	t_{ber}	mm	0,665	0,760	0,866	0,955	1,144	1,42
Flydegrænse		f_{ty}	N/mm ²	420	420	420	420	420	420
Masse		m	kg/m	8,40	9,60	10,80	12,00	14,40	18
Egenvægt inkl. overlap			kN/m ²	0,090	0,103	0,116	0,129	0,155	0,194
Indv. støtte vederlagsreaktion $l_s=100$ mm		R_d	kN/m	14,3	19,2	25,4	31,2	45	68,8
Smal flange, trykpåvirket	Moment	M_d	kNm/m	18,91	23,11	27,45	31,17	39,22	52,67
	Træghedsmoment	I_{def}	mm ⁴ /mm	6572	7540	8614	9499	11379	14125
Bred flange, trykpåvirket	Moment	M_d	kNm/m	14,79	18,41	22,75	26,02	33,11	45,94
	Træghedsmoment	I_{def}	mm ⁴ /mm	6225	7160	8214	9107	11026	13873

Skivevirkningskapaciteter - Areco TP200 - 15 - 420 MPa

Tabel 2

Tykkelse	Forskydningstorsion			Endestøtte		
	Flange	Side	Globalt	Bøjning ved rammeeffekt	Vederlagsreaktion af pladekraft	Trækraft i befæstigelsesordening
t_{nom}	V_f	V_w	$L^2 V_{gd}$	V_d	R_d/V	F_c2/V
mm	kN/m	kN/m	kN/m	kN/m		m
0,70	13,3	11,4	1508	3,00	1,35	287
0,80	19,1	16,4	1842	3,80	1,35	287
0,90	27,2	23,6	2240	4,80	1,35	287
1,00	35,5	30,9	2594	5,70	1,35	287
1,20	58,2	51,1	3402	7,90	1,35	287
1,50	105,0	93,6	4704	11,70	1,35	287

Areco TP200

Maksimal belastninger i kN/m² - 420 MPa

TAG Isoleret L/200

Tabel 3

Vederlags-type	Tykkelse (mm)	Begrænsninger, vederlag	Spændvidde L (m)												Belastningstype
			4,20	4,50	4,80	5,10	5,40	5,70	6,00	6,30	6,60	6,90	7,20	7,50	
ENKELTFAG	0,70	Moment (smal flange)	2,838	2,648	2,483	2,337	2,207	2,091	1,986	1,892	1,806	1,727	1,655	1,589	
		Nedbøjning	6,776	5,509	4,539	3,784	3,188	2,711	2,324	2,008	1,746	1,528	1,345	1,190	
		Moment (bred flange)	2,838	2,648	2,483	2,337	2,207	2,091	1,986	1,892	1,806	1,727	1,655	1,589	
	0,80	Moment (smal flange)	3,809	3,556	3,333	3,138	2,963	2,807	2,667	2,540	2,424	2,319	2,223	2,133	
		Nedbøjning	7,793	6,336	5,221	4,353	3,667	3,118	2,673	2,309	2,008	1,758	1,547	1,369	
		Moment (bred flange)	3,750	3,500	3,281	3,088	2,917	2,763	2,625	2,500	2,387	2,283	2,188	2,100	
	0,90	Moment (smal flange)	5,040	4,703	4,410	4,150	3,920	3,713	3,528	3,360	3,207	3,068	2,926	2,697	
		Nedbøjning	8,940	7,269	5,989	4,993	4,207	3,577	3,067	2,649	2,304	2,016	1,775	1,570	
		Moment (bred flange)	4,782	4,463	4,184	3,938	3,719	3,523	3,348	3,188	3,043	2,911	2,789	2,678	
	1,00	Moment (smal flange)	6,191	5,778	5,417	5,098	4,815	4,562	4,333	4,127	3,939	3,643	3,346	3,084	
		Nedbøjning	9,912	8,059	6,641	5,536	4,664	3,966	3,400	2,937	2,554	2,236	1,968	1,741	
		Moment (bred flange)	5,774	5,389	5,053	4,755	4,491	4,254	4,042	3,849	3,674	3,514	3,368	3,233	
	1,20	Moment (smal flange)	8,928	8,333	7,813	7,353	6,944	6,579	6,132	5,562	5,068	4,637	4,258	3,924	
		Nedbøjning	12,001	9,757	8,040	6,703	5,647	4,801	4,116	3,556	3,093	2,707	2,382	2,108	
		Moment (bred flange)	8,194	7,648	7,170	6,748	6,373	6,038	5,736	5,463	5,215	4,988	4,780	4,589	
	1,50	Moment (smal flange)	13,651	12,741	11,944	11,242	10,503	9,427	8,508	7,717	7,031	6,433	5,908	5,445	
		Nedbøjning	15,100	12,277	10,116	8,434	7,105	6,041	5,179	4,474	3,891	3,405	2,997	2,652	
		Moment (bred flange)	12,698	11,852	11,111	10,458	9,877	9,357	8,889	8,466	8,061	7,375	6,773	6,243	
DOBBELTFAG	0,70	Vederlag 100 (smal flange)	2,185	2,004	1,848	1,710	1,588	1,481	1,384	1,298	1,220	1,149	1,085	1,026	
		Nedbøjning	16,625	13,516	11,137	9,285	7,822	6,651	5,702	4,926	4,284	3,749	3,300	2,920	
		Vederlag 100 (bred flange)	2,053	1,877	1,724	1,591	1,473	1,369	1,277	1,193	1,118	1,051	0,990	0,934	
	0,80	Vederlag 100 (smal flange)	2,868	2,628	2,419	2,236	2,075	1,933	1,805	1,690	1,587	1,493	1,409	1,332	
		Nedbøjning	19,105	15,533	12,799	10,670	8,989	7,643	6,553	5,661	4,923	4,309	3,792	3,355	
		Vederlag 100 (bred flange)	2,668	2,437	2,237	2,062	1,908	1,772	1,651	1,543	1,445	1,357	1,277	1,204	
	0,90	Vederlag 100 (smal flange)	3,691	3,376	3,103	2,865	2,655	2,468	2,303	2,154	2,020	1,899	1,789	1,689	
		Nedbøjning	21,886	17,794	14,662	12,224	10,297	8,756	7,507	6,485	5,640	4,936	4,344	3,843	
		Vederlag 100 (bred flange)	3,371	3,078	2,823	2,602	2,407	2,234	2,080	1,943	1,819	1,708	1,607	1,514	
	1,00	Vederlag 100 (smal flange)	4,437	4,053	3,722	3,432	3,177	2,952	2,750	2,570	2,408	2,263	2,130	2,009	
		Nedbøjning	24,220	19,692	16,226	13,527	11,396	9,689	8,307	7,176	6,242	5,462	4,808	4,253	
		Vederlag 100 (bred flange)	4,005	3,653	3,348	3,083	2,849	2,643	2,460	2,296	2,148	2,016	1,895	1,786	
	1,20	Vederlag 100 (smal flange)	6,144	5,602	5,133	4,724	4,365	4,048	3,766	3,513	3,287	3,083	2,898	2,729	
		Nedbøjning	29,217	23,755	19,573	16,318	13,747	11,689	10,022	8,657	7,529	6,589	5,800	5,131	
		Vederlag 100 (bred flange)	5,490	4,998	4,574	4,205	3,881	3,594	3,340	3,113	2,910	2,727	2,561	2,410	
	1,50	Vederlag 100 (smal flange)	9,005	8,193	7,492	6,882	6,348	5,876	5,457	5,083	4,748	4,447	4,174	3,926	
		Nedbøjning	36,074	29,329	24,167	20,148	16,973	14,432	12,373	10,688	9,296	8,136	7,160	6,335	
		Vederlag 100 (bred flange)	8,191	7,444	6,801	6,241	5,751	5,318	4,935	4,594	4,288	4,013	3,763	3,538	

Forklaringer:

Moment (smal flange)	Bæreevne ved smal flange mod bjælke
Nedbøjning	Nedbøjning L/200 (isoleret)
Moment (bred flange)	Bæreevne ved bred flange mod bjælke
Vederlag 100 (smal flange)	Bæreevne ved smal flange mod bjælke
Vederlag 100 (bred flange)	Bæreevne ved bred flange mod bjælke

Minimumfastgørelse:

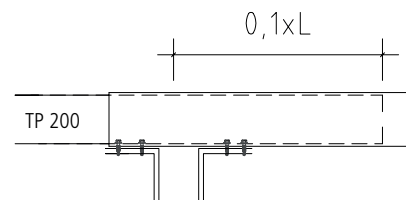
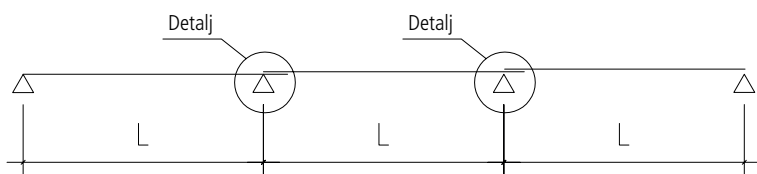
Endevederlag 2 skruer i hver profilbund
 Mellemvederlag, endeovertap 1 skrue i hver profilbund
 Sideovertap: maks. c/c 500 mm

Vederlagsbredde:

≥ 100 mm (gælder endevederlag)
 ≥ 100 mm (gælder mellemvederlag)



Ved flere fag anbefales enkeltfagsmontering med kontinuerlig samling (se billede)



Areco TP200

Maksimale belastninger i kN/m² - 420 MPa

TAG Isoleret L/200

Tabel 3

Vederlags- type	Tykkelse (mm)	Begrænsninger, vederlag	Spændvidde L (m)												Belast- ningstype
			4,20	4,50	4,80	5,10	5,40	5,70	6,00	6,30	6,60	6,90	7,20	7,50	
TREDOBBELT FAG	0,70	Moment (smal flange)	2,539	2,332	2,152	1,994	1,854	1,730	1,619	1,520	1,430	1,348	1,274	1,207	
		Nedbøjning	13,046	10,607	8,740	7,287	6,138	5,219	4,475	3,866	3,362	2,942	2,590	2,291	
		Moment (bred flange)	2,398	2,194	2,018	1,864	1,729	1,608	1,502	1,405	1,318	1,240	1,169	1,104	
	0,80	Moment (smal flange)	3,339	3,063	2,823	2,613	2,428	2,263	2,116	1,983	1,864	1,757	1,658	1,568	
		Nedbøjning	14,993	12,190	10,044	8,374	7,054	5,998	5,142	4,442	3,864	3,381	2,976	2,633	
		Moment (bred flange)	3,119	2,853	2,622	2,420	2,242	2,084	1,944	1,818	1,705	1,603	1,510	1,425	
	0,90	Moment (smal flange)	4,305	3,943	3,629	3,355	3,113	2,898	2,706	2,534	2,379	2,238	2,111	1,995	
		Nedbøjning	17,175	13,964	11,506	9,593	8,081	6,871	5,891	5,089	4,426	3,873	3,409	3,016	
		Moment (bred flange)	3,943	3,605	3,312	3,055	2,830	2,630	2,452	2,293	2,149	2,019	1,902	1,794	
	1,00	Moment (smal flange)	5,183	4,743	4,360	4,026	3,732	3,470	3,238	3,029	2,842	2,672	2,518	2,377	
		Nedbøjning	19,007	15,453	12,733	10,616	8,943	7,604	6,519	5,632	4,898	4,287	3,773	3,338	
		Moment (bred flange)	4,690	4,283	3,932	3,625	3,355	3,116	2,903	2,713	2,541	2,387	2,246	2,118	
	1,20	Moment (smal flange)	7,199	6,573	6,031	5,558	5,143	4,774	4,447	4,153	3,890	3,653	3,437	3,240	
		Nedbøjning	22,929	18,642	15,360	12,806	10,788	9,173	7,864	6,794	5,909	5,171	4,551	4,027	
		Moment (bred flange)	6,444	5,876	5,385	4,957	4,581	4,248	3,953	3,688	3,451	3,237	3,043	2,867	
	1,50	Moment (smal flange)	10,581	9,641	8,829	8,122	7,500	6,952	6,464	6,028	5,638	5,285	4,966	4,676	
		Nedbøjning	28,309	23,016	18,965	15,811	13,320	11,325	9,710	8,388	7,295	6,384	5,619	4,972	
		Moment (bred flange)	9,638	8,773	8,027	7,376	6,806	6,303	5,856	5,457	5,098	4,776	4,484	4,220	



Forklaringer:

Moment (smal flange)	Bæreevne ved smal flange mod bjælke
Nedbøjning	Nedbøjning L/200 (isoleret)
Moment (bred flange)	Bæreevne ved bred flange mod bjælke
Vederlag 100 (smal flange)	Bæreevne ved smal flange mod bjælke
Vederlag 100 (bred flange)	Bæreevne ved bred flange mod bjælke

Minimumfastgørelse:

Endevederlag 2 skrue i hver profilbund
 Mellemvederlag, endeovertap 1 skrue i hver profilbund
 Sideovertap: maks. c/c 500 mm

Vederlagsbredde:

≥ 100 mm (gælder endevederlag)
 ≥ 100 mm (gælder mellemvederlag)

Ved flere fag anbefales enkeltfagsmontering med kontinuerlig samling (se billede)

